

企画展

みえる、わかる、なおる 放射線医療展

会 期：2008年7月25日（金）～8月2日（土）
会 場：国立科学博物館産業技術史資料情報センター 展示ギャラリー
（日本橋三井本館5階）
開場時間：10時00分～17時30分（最終日は17時00分まで）

入場無料

放射線医療ってなんだろう？

CTやMRI、PET/CTってどんなものなの？
検査のとき身体に放射線を浴びても大丈夫なの？
メスで切らずに放射線をあててがんを治療できるって本当なの？

現代の医療には欠かせない
でもわからない事がいっぱい
そんな放射線医療への様々な疑問に答えます

主催

独立行政法人 国立科学博物館



国立科学博物館

有限責任中間法人 日本ラジオロジー協会

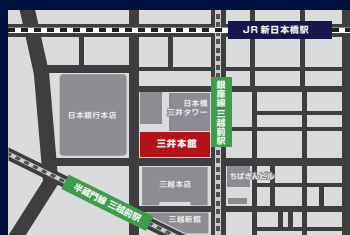


Japan Radiology Congress



国立科学博物館
産業技術史資料情報センター

住 所：〒103-0022
東京都中央区日本橋室町2-1-1
三井本館 5階
H P：http://sts.kahaku.go.jp



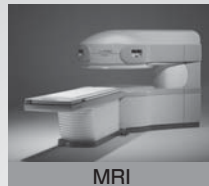
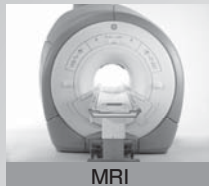
東京メトロ
銀座線
三越前駅（A7出口）徒歩3分
半蔵門線
三越前駅（A7出口）徒歩5分
JR
新日本橋駅 徒歩7分

放射線医療ってなんだろう？

病院に行けば必ずある「放射線科」。
誰でも一度はレントゲン検査を受けたことがあるはず。現代医療に欠かすことのできない
放射線医療についてわかりやすく解説するとともに、様々な疑問に答えます。

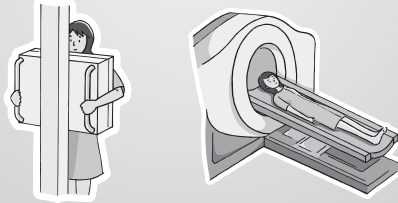
CT や MRI、PET/CT ってどんなものなの？

レントゲン博士がエックス線を発見してから今日までの放射線医療の歴史と代表的な装置を解説します。



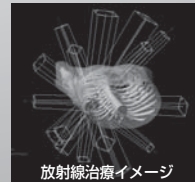
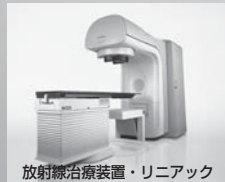
検査のとき身体に放射線を浴びても大丈夫なの？

放射線、放射能というと怖いものというイメージがあるかもしれません。医療装置における放射線被ばくについて解説します。



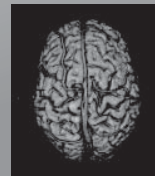
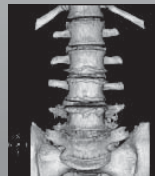
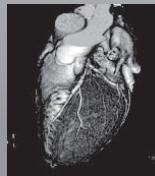
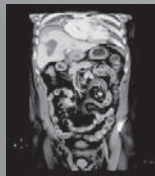
メスで切らずに放射線をあててがんを治療できるって本当なの？

放射線を患部にあてて治療する、放射線治療について解説します。



画像診断装置で身体の中のどこまでみられるの？

画像診断装置で撮影され、コンピューター解析により3D化された画像を検索してみることができます。



日本ラジオロジー協会(JRC)とは

1987年「放射線科学の協調と発展」を基本理念に設立され、日本医学放射線学会・日本放射線技術学会・日本医学物理学会・日本画像医療システム工業会の4団体が社員となり構成されており、毎年4月に学術集会と国際医用画像総合展を合同で開催しております。